

ML 1-ZR/160/BBMU/...

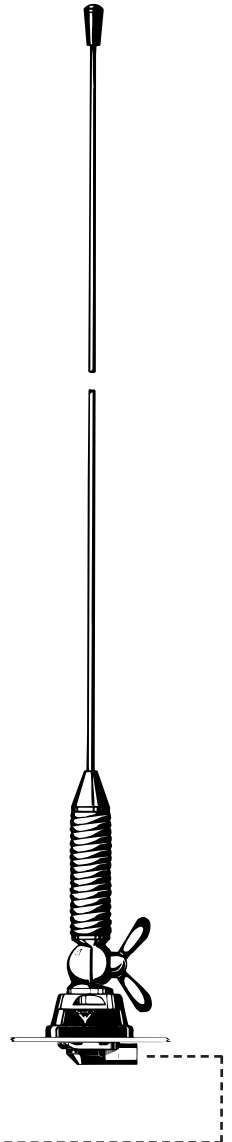
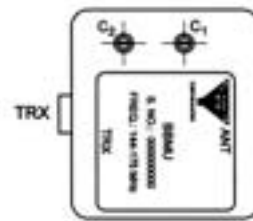
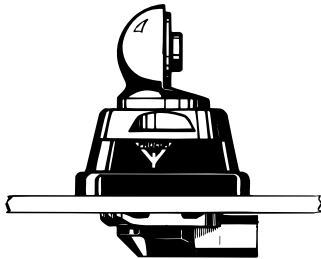
160 MHz Auto-Funkantenne für Glasfibernäher mit 2 dB

PROCOM

BESCHREIBUNG:

- ★ Robuste 1/2 λ Autofunkantenne in professioneller Industriestandard-Qualität.
- ★ Gegengewichtsfreie Antenne zur Montage auf nicht leitenden Flächen.
- ★ Ideal für Glasfibernäher, die man z.B. auf LKWs, Transportern, Bussen und landwirtschaftlichen Nutzfahrzeugen vorfindet.
- ★ Die ML 1-ZR/160/BBMU/... ist über die Abstimmbox von 144-175 MHz justierbar.
- ★ Erforderliche Kabellänge zwischen Anpassbox und Antennenfuß: 100 mm (FME-Verbindungskabel gehört zum Lieferumfang).
- ★ Spezial-Antennenfuß (Z-Fuß) aus Edelstahl für Dachstärken bis max. 7,5 mm, mit Kugelgelenk und Flügelsschraube.
- ★ FME-Antennenkabel ist direkt an der Anpassbox montierbar.

Z- Fuß

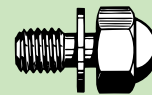


100 mm FME Kabel
(gehört zum Lieferumfang der Breitbandantenne).
Hinweis: Kabellänge darf nicht verändert werden !

SPEZIFIKATION:

ELEKTRISCH	
MODELL	ML 1-ZR/160/BBMU/...
ANTENNENTYP	1/2 λ Autofunkantenne
FREQUENZ	Justierbar innerhalb 144-175 MHz
IMPEDANZ	Nom. 50 Ω
POLARISATION	Vertikal
GEWINN	2 dB (gemäß EIA RS-329-1)
BANDBREITE	≥ 6 MHz bei SWR ≤ 2.0
SWR	≤ 1.3 bei Resonanzfrequenz
MAX. LEISTUNG	25 Watt
MECHANISCH	
MATERIAL	Strahler: Edelstahl
	Messing, verchromt
	Feder: Edelstahl
	Fuß: Messing, verchromt witterungsbeständiger Kunststoff Edelstahl
EMPFOHLENES INSTALLATIONS-DREHMOMENT	7,5 ± 1 Nm
FARBE	Blank verchromt
ABMESSUNGEN	Antenne : ca. 800 mm Anpassbox : 50 x 50 x 20 mm FME-Verbindungskabel : 100 mm
MONTAGE	In 21 mm Ø Bohrung für Außenmontage (Dachstärken 0,5-2 mm) In 22 mm Ø Bohrung für Innenmontage (Dachstärken 5-7,5 mm)
KFZ-DACHSTÄRKE	Je nach Montagering 0,5-2 mm bzw. 5-7,5 mm

Option Hutschraube:



Für Lieferung mit Hutschraube anstelle der Flügelsschraube ist die Antennenbezeichnung um ein "K" zu ergänzen.

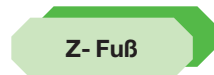
ML 1-ZR/160/BBMU/... Installation



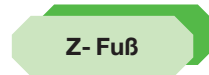
INSTALLATION:

1. Fuß sowie Anpassbox mit beiliegenden 100 mm Verbindungskabel verbinden.
2. FME-Kabel zum Funkgerät an der Anpassbox anschließen.
3. Antennenfuß von innen gem. der u.g. Beschreibung montieren.
4. Frequenz mit Hilfe eines SWR-Analyzers über C1 und C2 an der Anpassbox justieren.

1. INSTALLATIONSABMESSUNG:



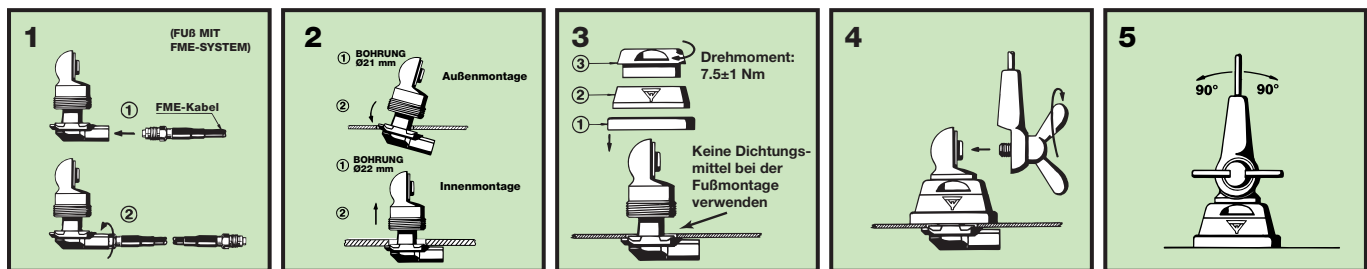
Einbautiefe: 10,5 mm
Montage von außen



Einbautiefe: 10,5 mm
Montage von innen

2. INSTALLATIONSSCHRITTE:

Der Antennenfuß wird als Standard Z-Antennenfuß (für Dachstärken 0.5-2 mm) geliefert.
Für Dachstärken von 5-7,5 mm ist der beiliegende Verschraubungssatz zu verwenden.



3. JUSTIERUNG:

SWR 3000 Analyzer mit eingebautem Signalgenerator und grafikdisplay Messbereich 30 - 2700 MHz.



SWR 3000 auf die gewünschte Mittenfrequenz und passende Spanne (z.B. 30 MHz) einstellen.
C1 justieren, bis die SWR-Kurve auf dem Display erscheint.
C2 justieren, bis das bestmögliche SWR auf der Wunschfrequenz erreicht ist.
Mit C1 und C2 schrittweise das SWR-Minimum und die Bandbreite feinjustieren.

